

PURITY Steam



Optimale Wasserqualität zum Dampfgaren und Backen

Durch den PURITY Steam werden dem Leitungswasser im Durchflussverfahren über einen Ionenaustauscher selektiv Kalzium- und Magnesiumionen entzogen. Weiterhin bindet das Filtermaterial Metalle wie z. B. Blei und Kupfer und reduziert geschmacks- und geruchsstörende Inhaltsstoffe. Der erhöhte Durchfluss und der verminderte Druckverlust ermöglichen den reibungslosen Betrieb auch größerer Kombidämpfer und Backöfen.



Unsere Umwelt

Umweltschutz und Recycling sind wesentliche Bestandteile der Unternehmensphilosophie. Wir nehmen alle erschöpften Kartuschen zurück und die Wertstoffe werden in unserer eigenen Aufbereitungsanlage wiederverwertet. So entsteht weniger Abfall und Ressourcen werden geschont.

Ihre Vorteile

- Backwaren, Fisch, Fleisch und Gemüse zeigen sich von ihrer schönsten Seite
- Hohe Kapazität bei sicherer Verringerung von Kalkbildung
- Feine Dampfdüsen bleiben länger durchlässig
- Speziell auf verschiedene Steamer und Backöfen adaptierte Verschneiteinstellung
- Verbesserte Durchflussleistung von bis zu 500 l/h bei 1 bar Druckverlust

Filtertechnologie mit System

1 Vorfiltration

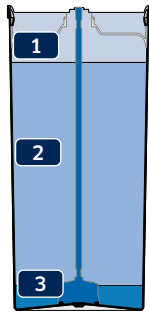
Ein Filtervlies am Eingang hält grobe Partikel sicher zurück und sorgt durch seine flächenförmige Wasserverteilung für eine hohe Ausnutzung des nachgeschalteten Filtermediums – unabhängig von Wasserdurchflussraten und Druckstößen.

2 Karbonathärtereduktion

Das Filtermedium reduziert gezielt den Gehalt an Karbonathärte. Dadurch wird eine unerwünschte Kalkbildung verhindert. Durch den integrierten Aktivkohleanteil werden Chlor, Chlorverbindungen und organische Stoffe reduziert. Unerwünschte Geschmacks- und Geruchsstoffe gelangen somit nicht in das Filtrat.

3 Feinfiltration

Am Ende des Filtrationsprozesses hält ein Filtervlies feine Partikel zurück.



Die gezeigte Illustration dient nur zur Ansicht und Erläuterung der Filtertechnologie. Sie ist nicht maßstabsgetreu.

Qualität und Sicherheit



Optimale Wasserqualität

Herausragende und konstante Wasserqualität – frei von störenden Geschmacks- und Geruchsstoffen.

Höchste Produktsicherheit

Für störungsfreien Betrieb und sichere Anwendung.

Einfache Handhabung

Die Bedienung ist so einfach und schnell wie nie.

Die Lebensmittelechtheit von BRITA Professional Wasserfilter-Produkten wird von unabhängigen Instituten geprüft und überwacht. Elektronische Bauteile sind selbstverständlich CE-zertifiziert und gekennzeichnet.



*gilt für alle wasserberührenden Materialien

| PURITY Steam | 450 | 600 | 1200 |
|--|--|--------------|--------------|
| Technologie | Entkarbonisierung | | |
| Kapazität ¹ bei einer Karbonathärte von 10 °dH (Verschnittposition 1) | 3.680 l | 5.771 l | 10.800 l |
| Vergleichskapazität nach DIN 18879-1:2007: Die Vergleichskapazität ist eine standardisierte Kenngröße, um verschiedene Filter untereinander vergleichbar zu machen. Die Vergleichskapazität wird unter extremen Bedingungen ermittelt. Die nutzbare Kapazität im praktischen Betrieb ist meist deutlich höher als die Vergleichskapazität und kann je nach Einsatzbedingungen erheblich abweichen. | 2.754 l | 4.734 l | 9.521 l |
| max. Betriebsdruck | 6,9 bar | | |
| Wassereingangstemperatur | 4 - 30 °C | | |
| Durchfluss bei 1 bar Druckverlust | max. 500 l/h | | |
| Nenndurchfluss | max. 120 l/h | | |
| Druckverlust bei Nenndurchfluss | 0,36 bar | | |
| Maße (Höhe/Breite) | 408 / 249 mm | 520 / 249 mm | 550 / 288 mm |
| Gewicht (trocken/nass) | 10 / 12 kg | 12 / 15 kg | 18 / 24 kg |
| Anschlüsse (Eingang/Ausgang) | G 1" / G 3/4" | | |
| Betriebslage | horizontal oder vertikal | | |
| Einsatz | hinter Haus-enthärtungsanlagen möglich | | |
| PURITY Steam | Bestellnummer | | |
| Neufilter (Komplettsystem mit Filterkartusche) mit Mess- und Anzeigeeinheit | 1002912 | 1002918 | 1002923 |
| Neufilter (Komplettsystem mit Filterkartusche) ohne Mess- und Anzeigeeinheit | 1000654 | 1000245 | 1000226 |
| Wechselkartusche | 1000653 | 1000252 | 1000231 |
| Zubehör | Bestellnummer | | |
| Durchfluss-Messgerät BRITA FlowMeter 10 - 100 | 1033041 | | |
| Durchfluss-Messgerät BRITA FlowMeter 100 - 700 | 1033042 | | |
| Karbonathärte Testkit | 710800 | | |

Passende Schläuche und Schlauchsets aus unserem umfangreichen FlexConnect Portfolio und weiteres Zubehör entnehmen Sie bitte unserer Preisliste.

Anmerkungen ¹Die angegebenen Kapazitäten wurden auf Basis der gebräuchlichen Anwendungs- und Maschinenverhältnisse getestet und berechnet. Auf Grund externer Einflussfaktoren (beispielsweise schwankende Rohwasserqualität und /oder Maschinentyp) kann es zu Abweichungen dieser Angaben kommen.

Als Speisewasser für BRITA Wasserfilter darf ausschließlich Wasser in Trinkwasserqualität verwendet werden.

Für mehr Informationen:

BRITA GmbH

Heinrich-Hertz-Straße 4 | 65232 Taunusstein | Deutschland

Tel.: +49 6128 746-5765 | Fax: +49 6128 746-5010

professional@brita.net | www.professional.brita.net

BRITA Wasser-Filter-Systeme AG

Gassmatt 6 | 6025 Neudorf/LU | Schweiz

Tel.: +41 41 932-4230 | Fax: +41 41 932-4231

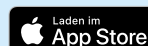
info-ppd@brita.net | www.brita.ch



BRITA Professional Filter Service App

Die neue Filter App ist das ideale Service-Modul für Sie. Dieses einzigartige und umfassende Hilfsmittel unterstützt Sie dabei, den richtigen Filtertyp und die richtige Filtergröße für Ihre Anforderungen zu ermitteln. Sie stellt detaillierte Installationsanweisungen für Servicetechniker zur Verfügung, berechnet, wann Kartuschen ersetzt werden müssen und verfügt über eine Vielzahl weiterer innovativer Funktionen.

Kostenlos heruntergeladen bei



Oder unter <https://professional.brita.net/app>